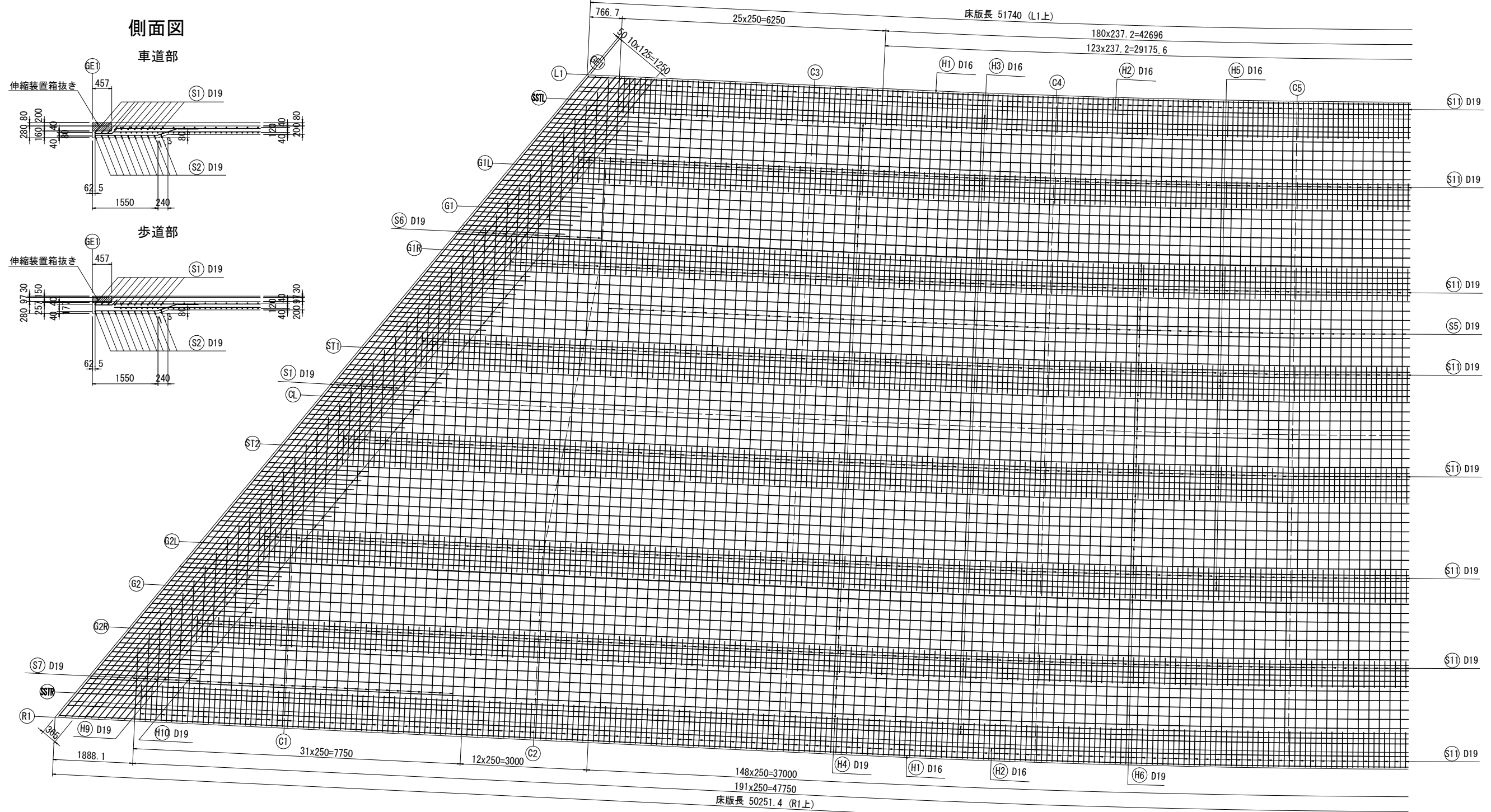


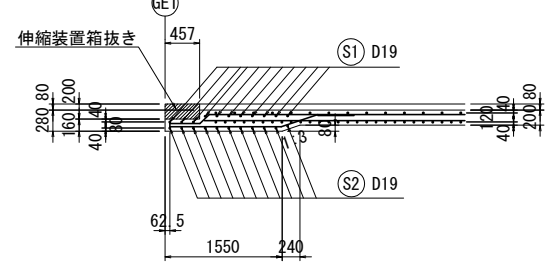
床版配筋図(その1) S=1:50

上面配筋

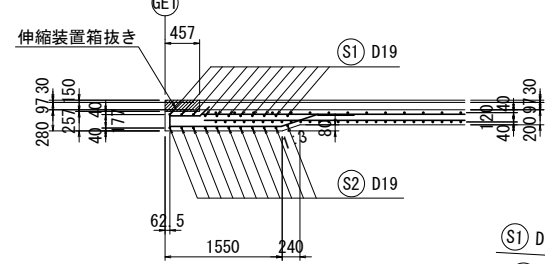


側面図

車道部



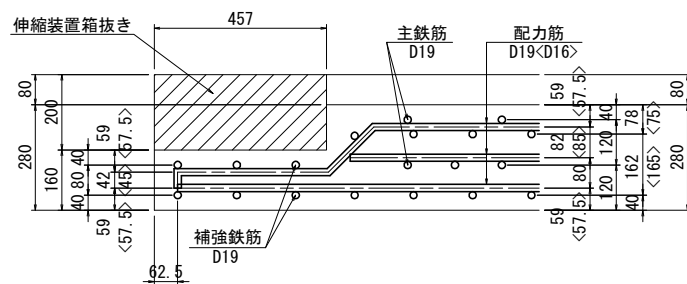
歩道部



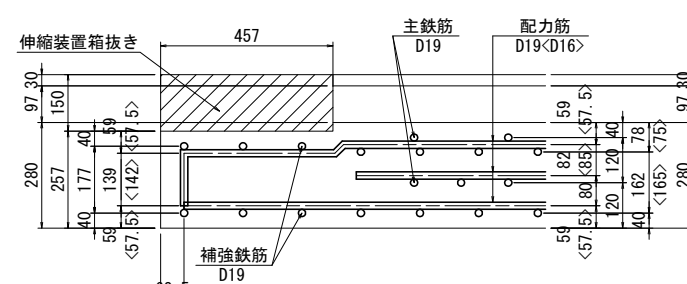
かぶり詳細 S=1:10

伸縮部詳細 S1

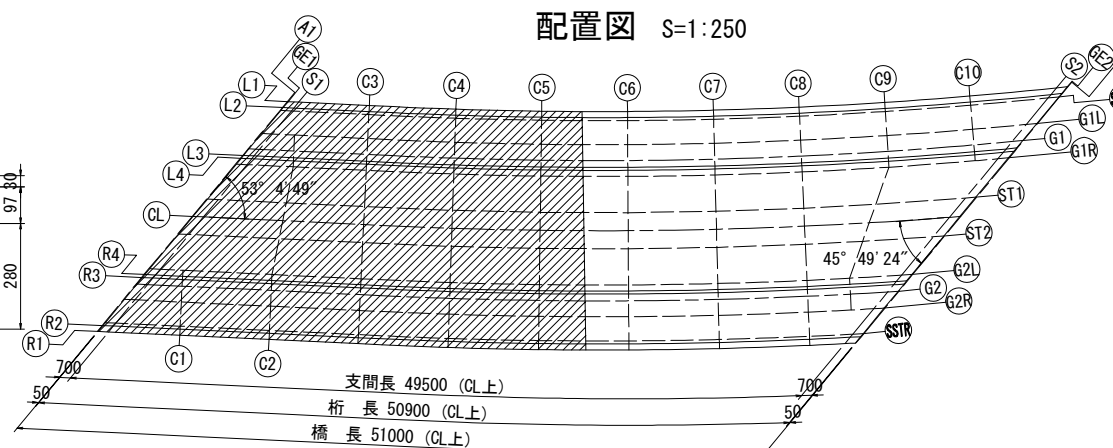
車道部



歩道部



配置図 S=1:250

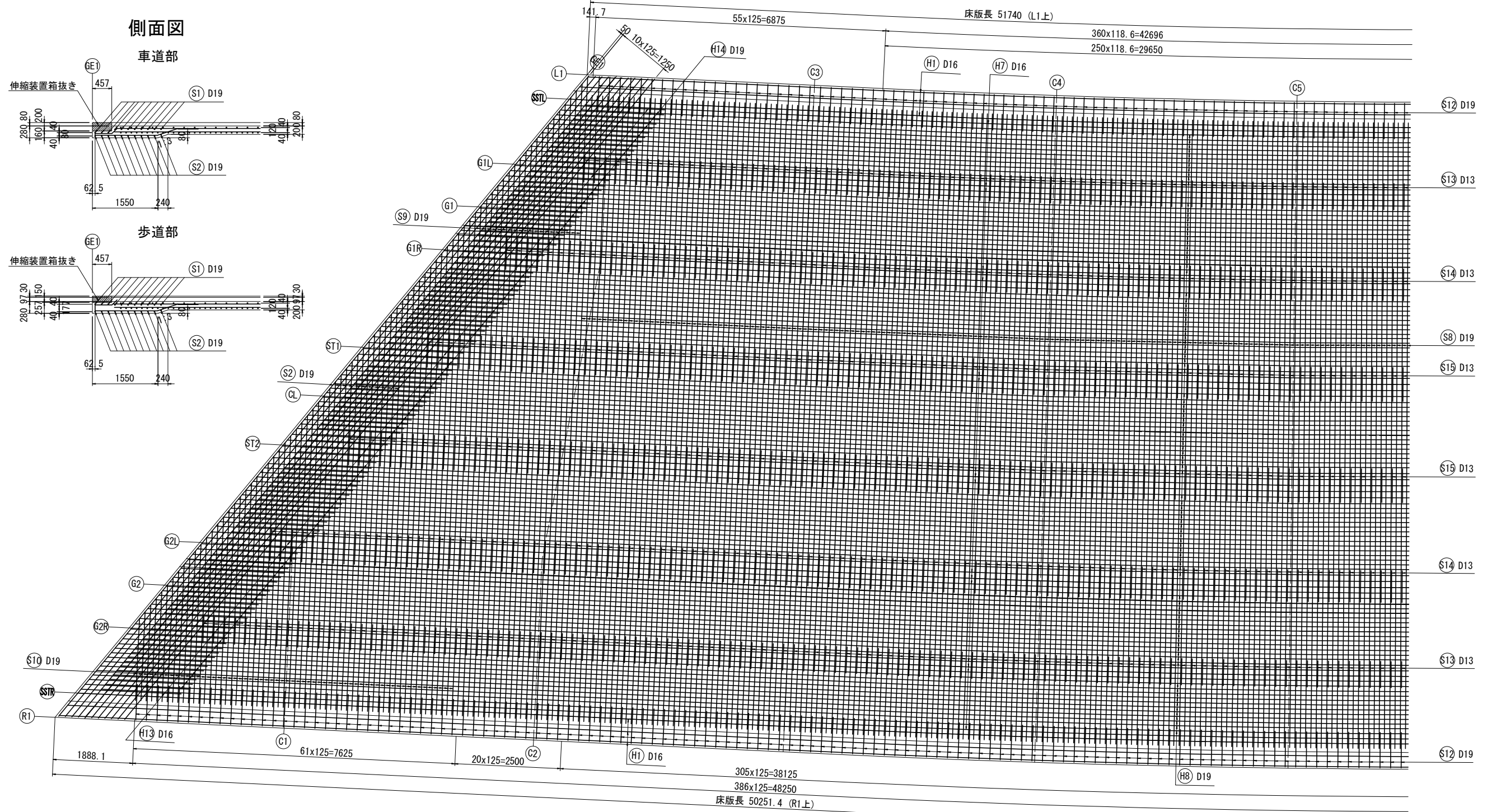


注記

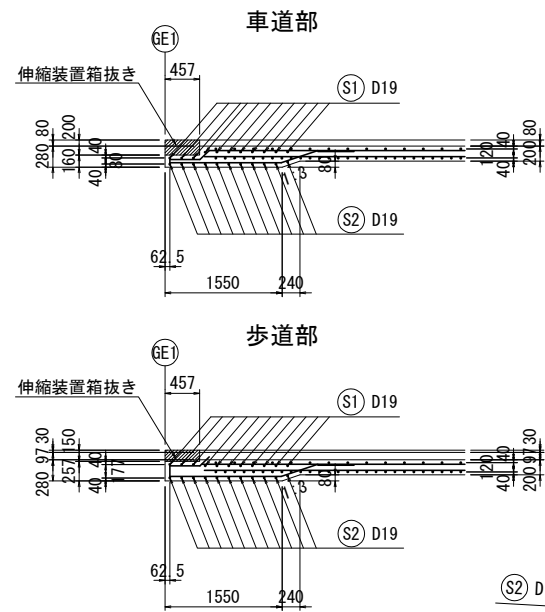
- 鉄筋の材質は、全て SD345 とする。
- 鉄筋コンクリート強度は、 $\sigma_{ck} = 24\text{N/mm}^2$ とする。

床版配筋図(その2) S=1:50

下面配筋

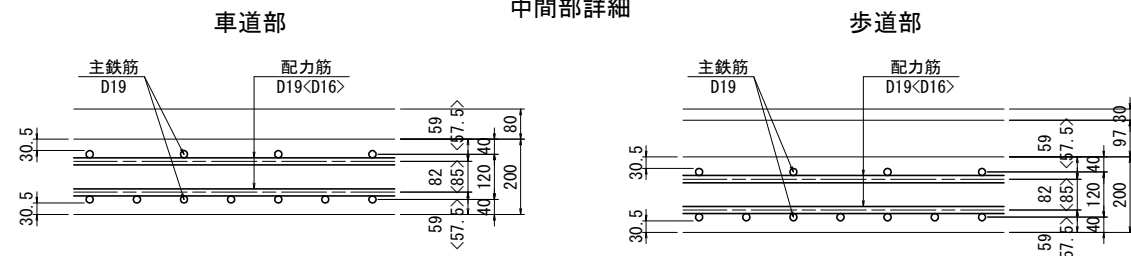


側面図

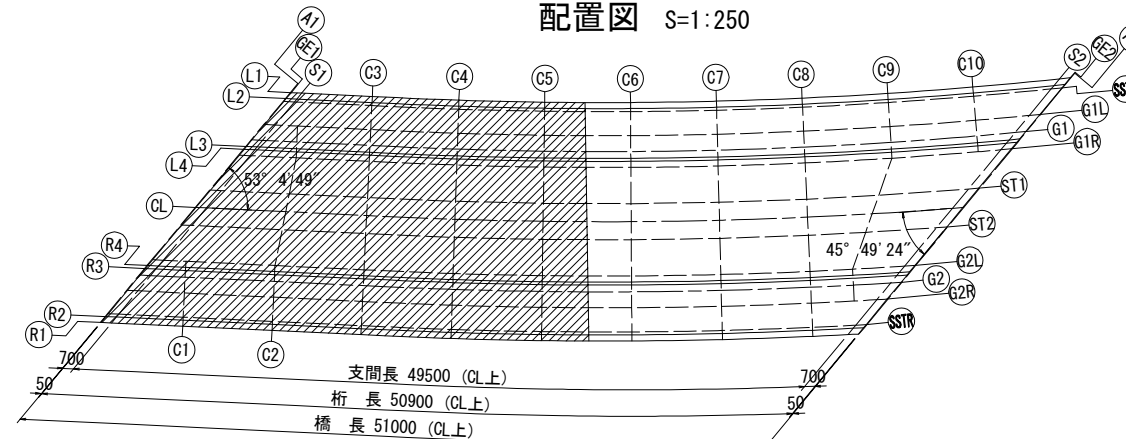


かぶり詳細 S=1:10

中間部詳細

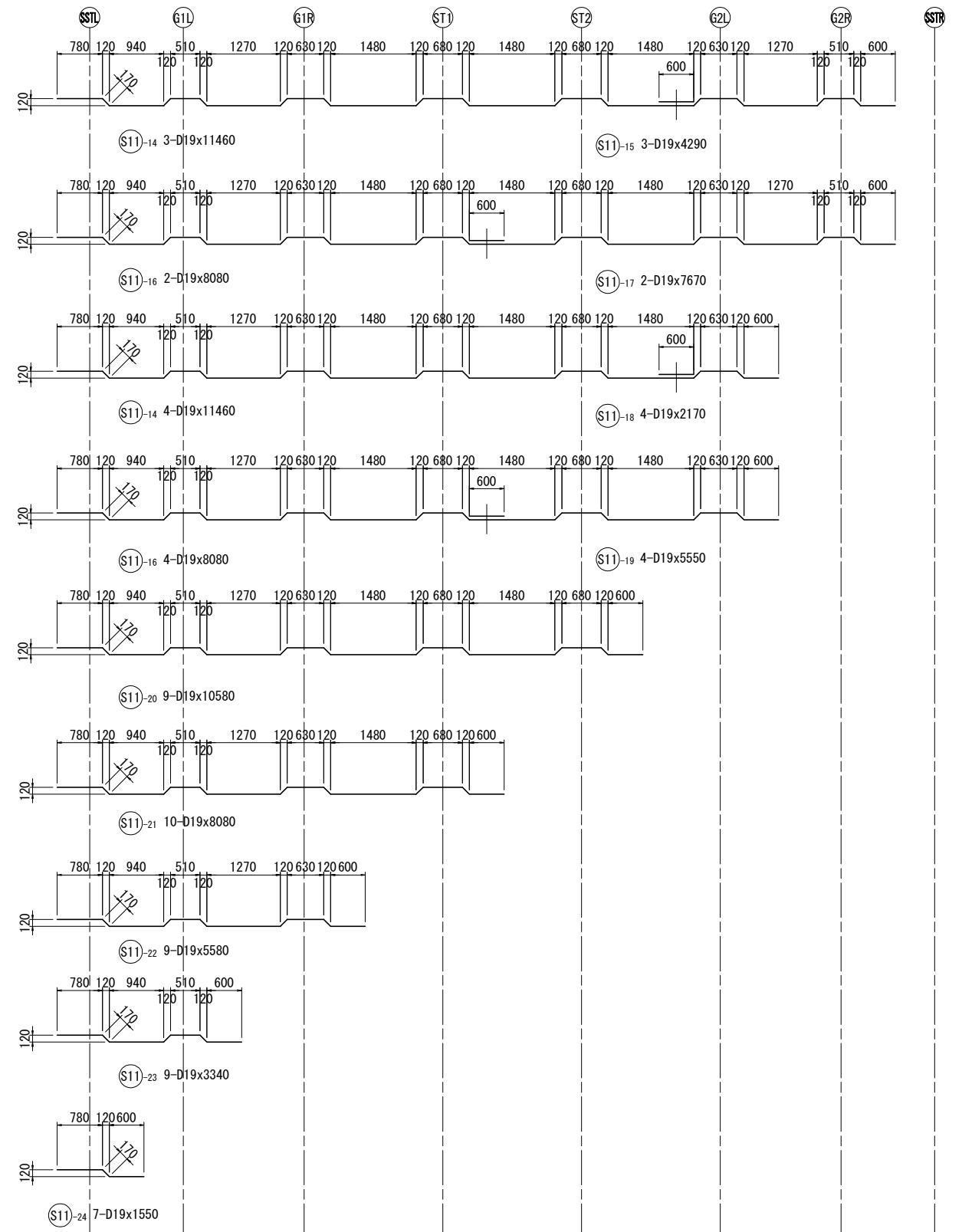
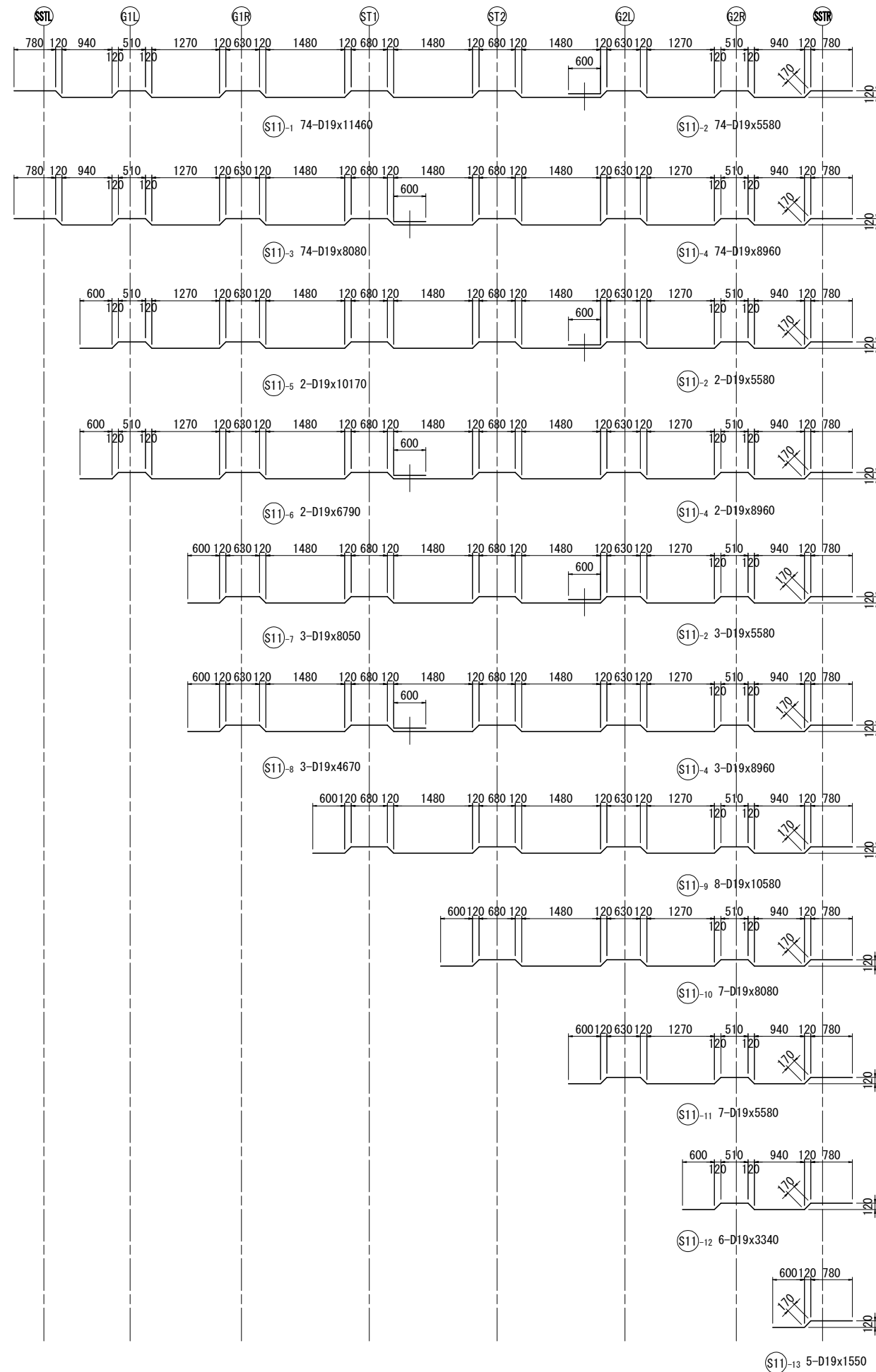


配置図 S=1:250



- 注記
- 鉄筋の材質は、全て SD345 とする。
 - 鉄筋コンクリート強度は、 $\sigma_{ck} = 24\text{N/mm}^2$ とする。

床版配筋図(その7) S=1:50



注記
1. 鉄筋の材質は、全て SD345 とする。

5. 1 床版工

(1) 床版数量総括表

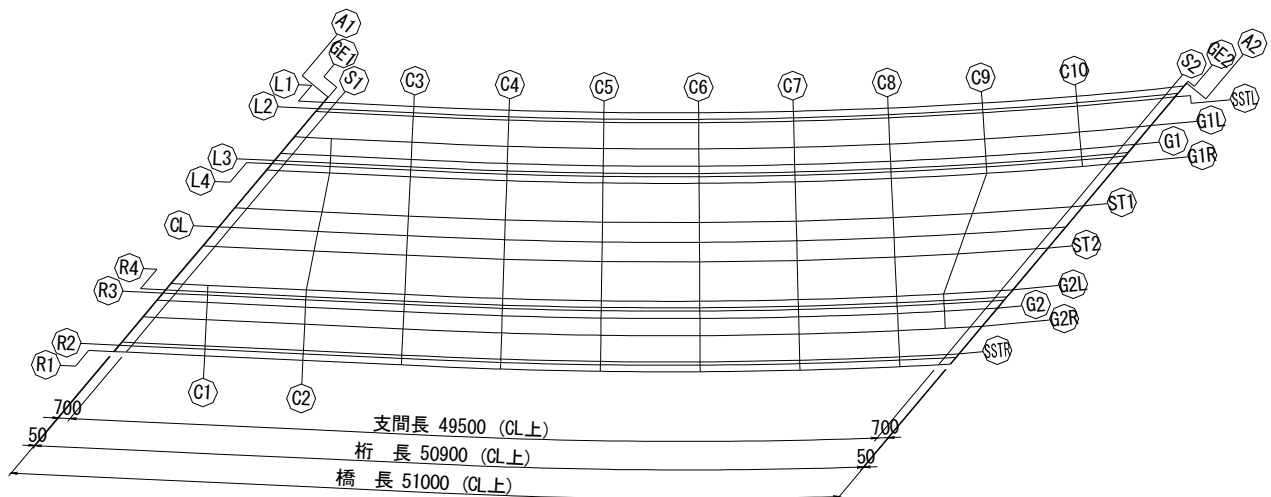
		単位	床版	摘要
コンクリート体積	RC床版	m3	182.5	$\sigma_{ck}=24\text{N/mm}^2$
	調整コンクリート	m3	32.0	歩道部
型枠面積	一般部	m2	586.7	
	埋め殺し部	m2	180.9	
	合計	m2	767.6	
アスファルト舗装	t=30mm	m2	329.9	歩道部
	t=80mm	m2	399.7	車道部
鉄筋質量	D19	kg	53970	SD345
	D16	kg	4422	〃
	D13	kg	2369	〃
	合計	kg	60761	〃

(2) 地覆数量総括表

		単位	床版	摘要
コンクリート体積		m3	15.5	$\sigma_{ck}=24\text{N/mm}^2$
型枠面積		m2	109.5	
排水孔用角形鋼管	150x80x4.5x226	箇所	20	STKR400(溶融亜鉛めっき HDZ45)
Vカット体積		m3	0.012	
鉄筋質量	D13	kg	1456	SD345
	合計	kg	1456	〃

2. 床版数量計算書

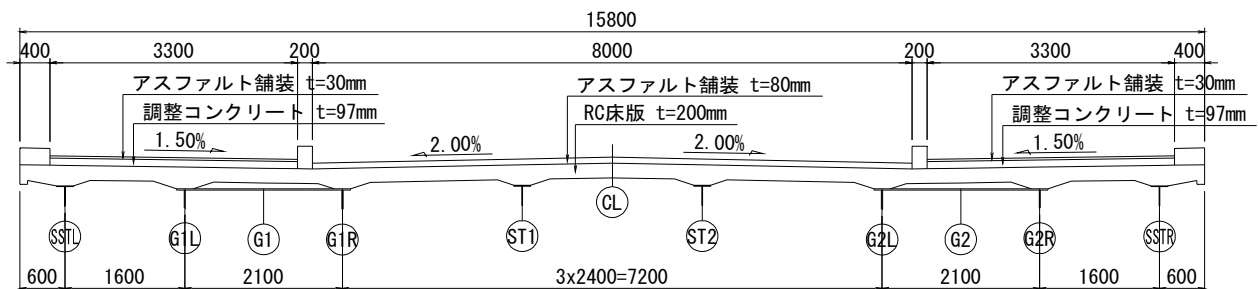
(1) 数量計算書



	L1	L2	SSSL	G1L	G1	G1R	L3	L4	ST1	CL
床版長 (mm)	51740	51692	51669	51485	51369	51257	51320	51299	51006	50900

	ST2	R4	R3	G2L	G2	G2R	SSTR	R2	R1
床版長 (mm)	50784	50550	50533	50583	50497	50415	50295	50280	50251

標準断面図



1) コンクリート体積

・床版部

$$\begin{aligned} \text{幅員} &= 15.800 \text{ m} \\ \text{床版長} &= (51.740 + 50.251) / 2 = 50.996 \text{ m} \\ \text{床版厚} &= 200 \text{ mm} \end{aligned}$$

$$V = 0.200 \times 15.800 \times 50.996 = 161.147 \text{ m}^3$$

・調整コンクリート体積

歩道部

L側

$$V = 0.097 \times 3.300 \times (51.692 + 51.320) / 2 = 16.487 \text{ m}^3$$

R側

$$V = 0.097 \times 3.300 \times (50.533 + 50.280) / 2 = 16.135 \text{ m}^3$$